

ԲՆԱԿԵԼԻ ՏԱՆ ՆԱԽԱԳԻԾ



ԲԱՑԱՏՐԱԳԻՐ

ՀՀ Մարզ Արմավիր, համայնք Վաղարշապատ գյուղ Ոսկեհատ հասցեում գտնվող բնակելի տան աշխատանքային նախագիծ:

Դիտարկվող տարածքը իրենից ներկայացնում է 0.02 հա մակերես զբաղեցնող 11.60 x 17.50 ուղանկյունաձև հողամաս:

Նախագիծը իրականացված է համաձայն պատվիրատուի կողմից տրամադրած տեխնիկական առաջադրանքի: Նախագիծը մշակելիս հաշվի է առնվել դիտարկվող տարածքի հատակագծի երկրաչափական ուրվագիծը, դիտարկվող և հարակից տարածքների գոյություն ունեցող կառուցապատումը, տեղանքի ռելիեֆային առանձնահատկությունը:

Բնակելի տան 0.00 պայմանականորեն ընդունված է առաջին հարկի հատակի հարդարման վերին սիշը:

Բնակելի տունը իրենից ներկայացնում է 6.20 x 5.60 առանցքային չափերով, 40.90 մ² կառուցապատման մակերես ունեցող 6.70 x 6.10 արտաքին չափերով բնակելի տուն:

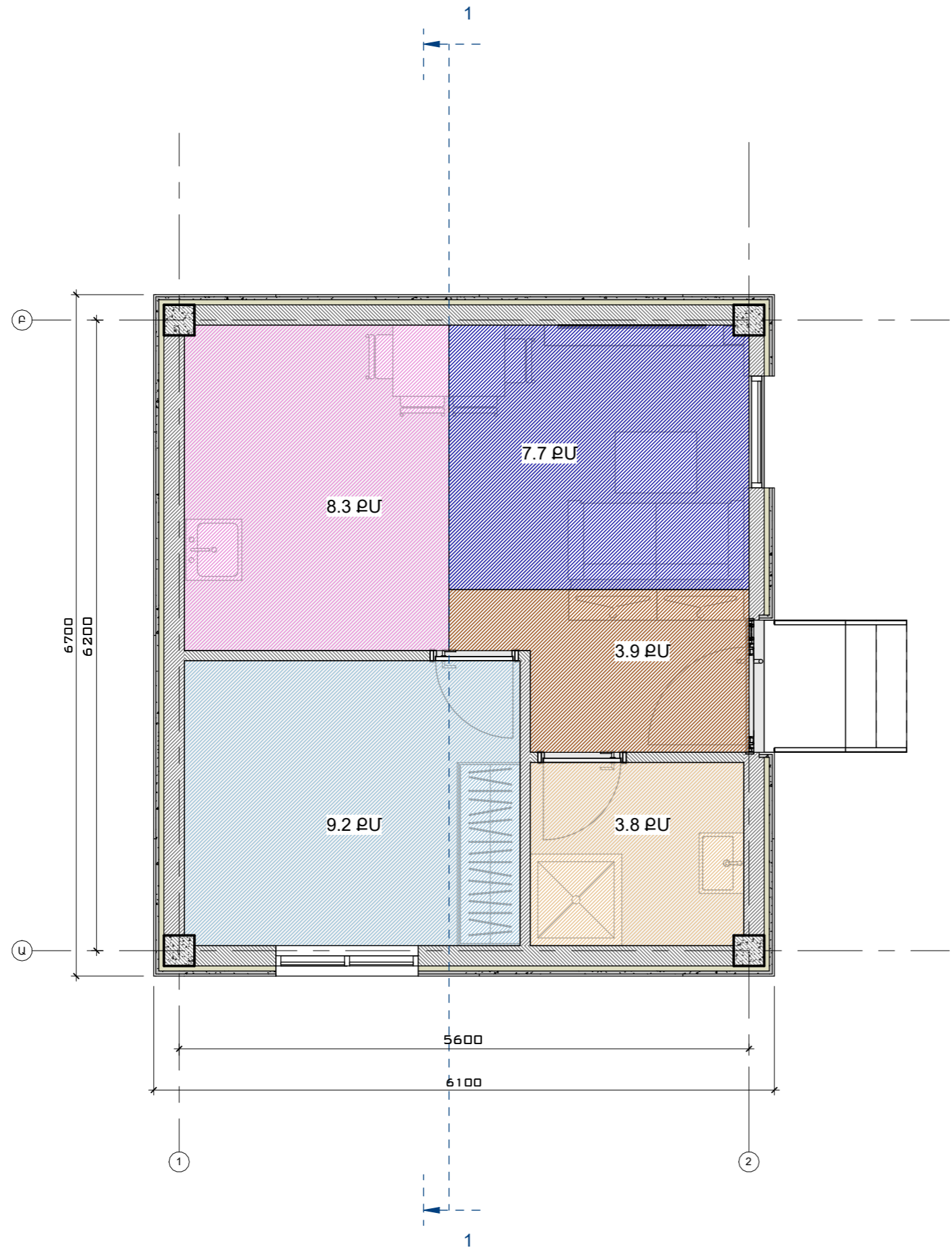
Բնակելի տան հարկայնությունը բաղկացած է՝ 1 վերգետնյա հարկերից /սիշ 0.00 - 3.60/: Հարկերի բարձրությունը (հատակից հատակ) կազմում է 3.3 մ: Բնակելի տան առավելագույն բարձրությունը գտնվում է 5.00 սիշում, ըստ նախագծի տանիքը իրականացված է երկլանջ:

Առաջին հարկում նախագծված է՝ նախամուտք, հյուրասենյակ, խոհանոց, ննջասենյակ և սանհանգույց:

ԲՆԱԿԵԼԻ ՏԱՆ ՏԵԽՆԻԿԱԿԱՆ ՑՈՒՑԱՆԻՇՆԵՐ

1. Հողամասի ընդհանուր մակերես - 0.02 ՀԱ (100 %)
2. Կառուցադասման մակերես / - 40.90 ԲՄ (20.15%)
3. Կառուցադասման մակերես անջրանցիչ ՆԵՐԱՌՅԱԼ / 125.55 ԲՄ (61.85 %)
4. Կառուցադասման մակերես բոլոր հարկերը ՆԵՐԱՌՅԱԼ / - 40.90 ԲՄ
5. ԸՆԴՀԱՆՈՒՐ ԿԱՆԱԶԱԴԱՏՄԱՆ ՄԱԿԵՐԵՍ / 77.45 ԲՄ (38.15 %)

ՀԱՐԿԻ ՀԱՏԱԿԱԳԻԾ /ՄԱԿՆԻՇԱԿՈՐՈՒՄ/
 Մ 1:100

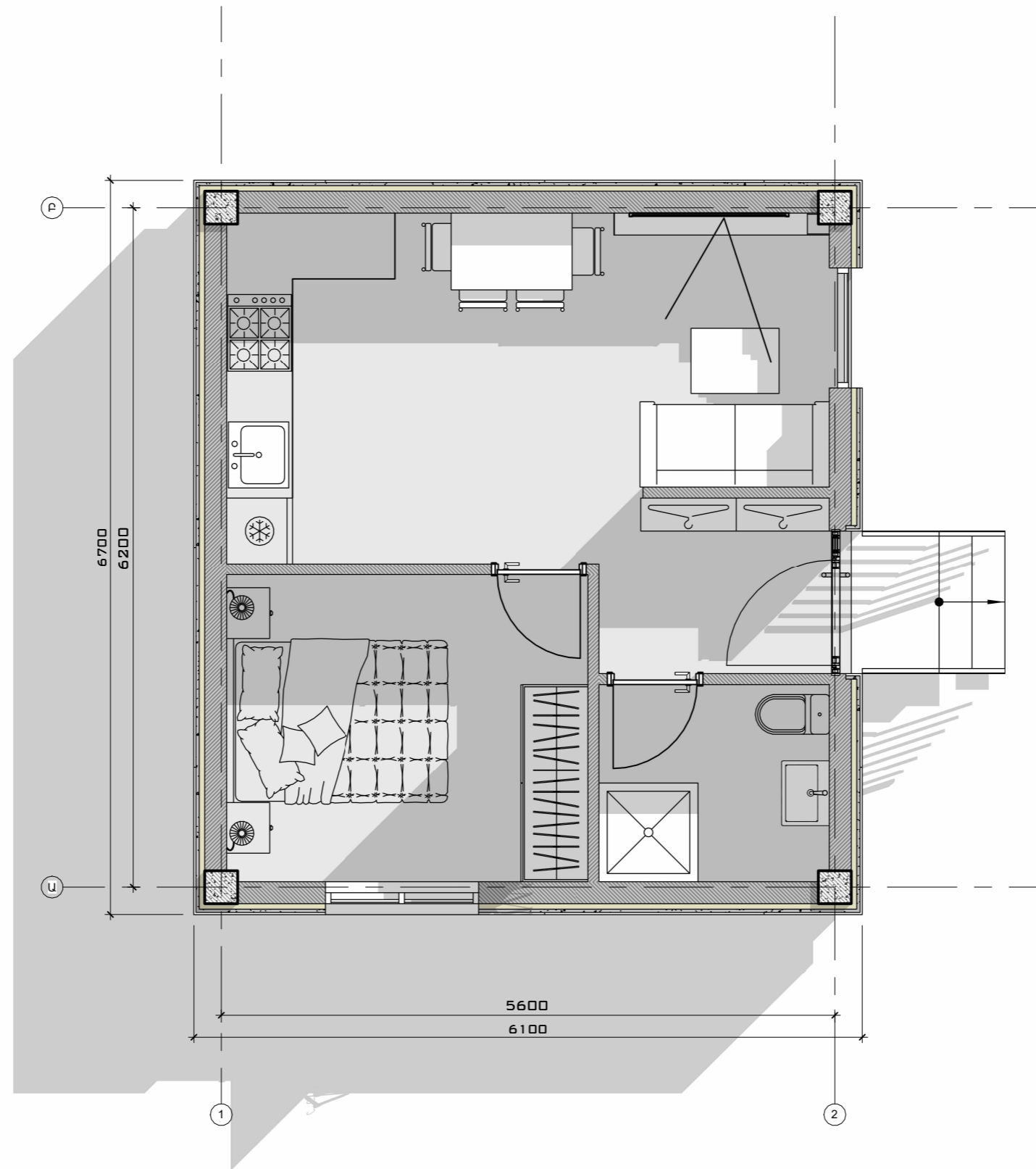


- ՀՅՈՒՐԱՍԵՆՅԱԿ
- ՆՋԱՍԵՆՅԱԿ
- ՄԻՋԱՆՔ
- ՍԱՆՀԱՆԳՈՒՅՑ
- ԽՈՐԱՆՈՑ

ԾԱՆՈՒՑՈՒՄ

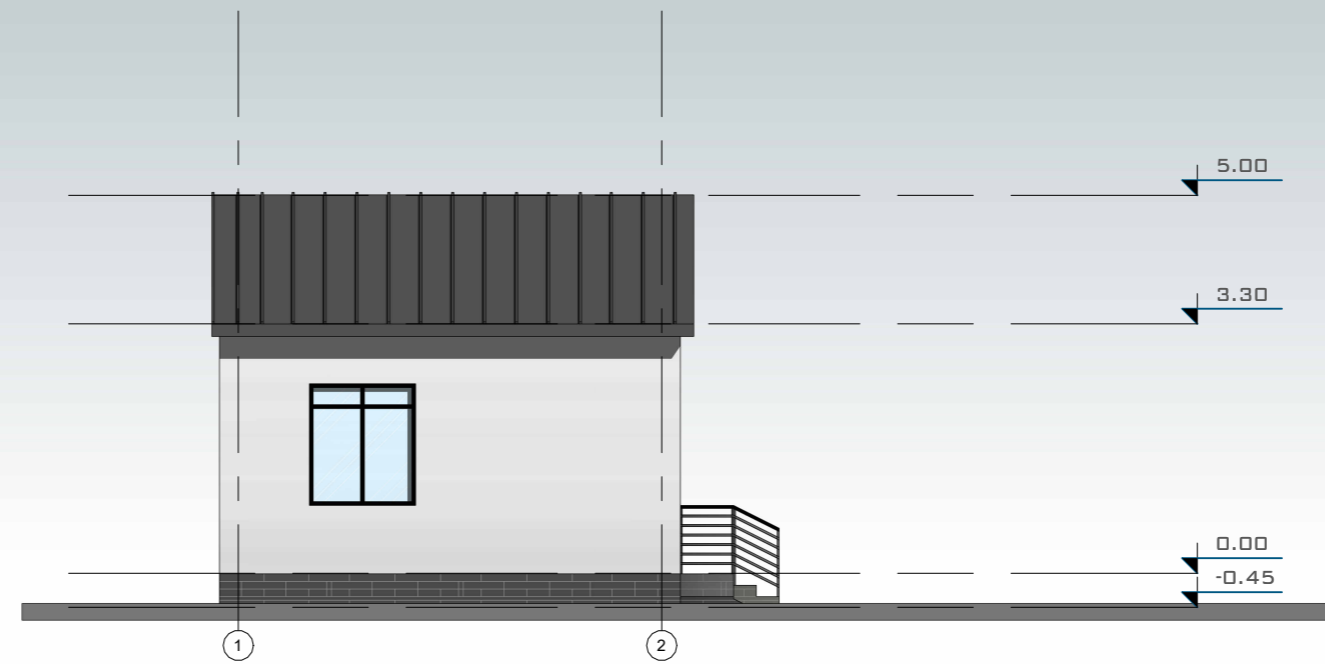
* ՏԿՅԱԼ ՄԱԿԵՐԵՍՆԵՐԸ ԶԵՆ ՆԵՐԱՈՒՄ
 ՄԻՋՆՈՐՄԵՐԻ ՄԱԿԵՐԵՍՆԵՐԸ

ԳԼԽԱԿՈՐ ՀԱՏԱԿԱԳԻՃ
Մ 1:100



ՃԱԿԱՏ ԸՍՏ "1-3" ԱՌԱՆՑՔՆԵՐԻ

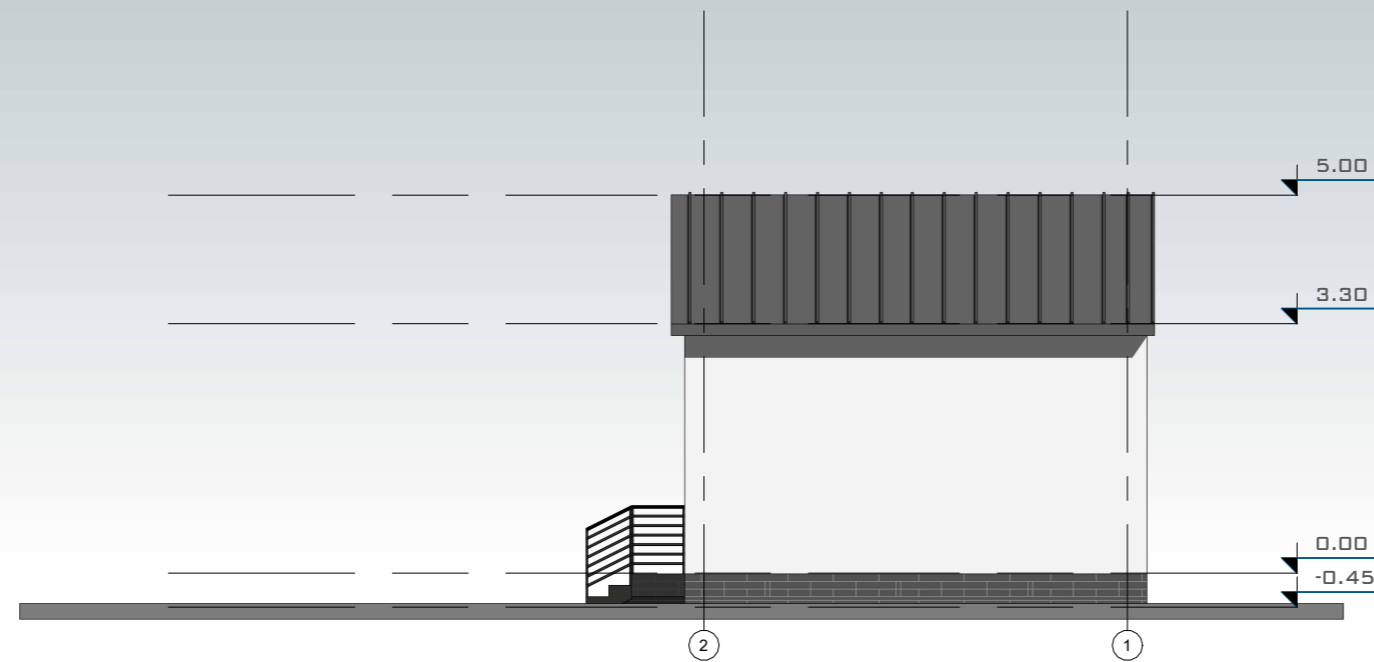
1 : 100



**BLOCK
STONE**
CONSTRUCTION COMPANY

ՃԱԿԱՏ ԸՍՏ "3-1" ԱՌԱՆՑՔՆԵՐԻ

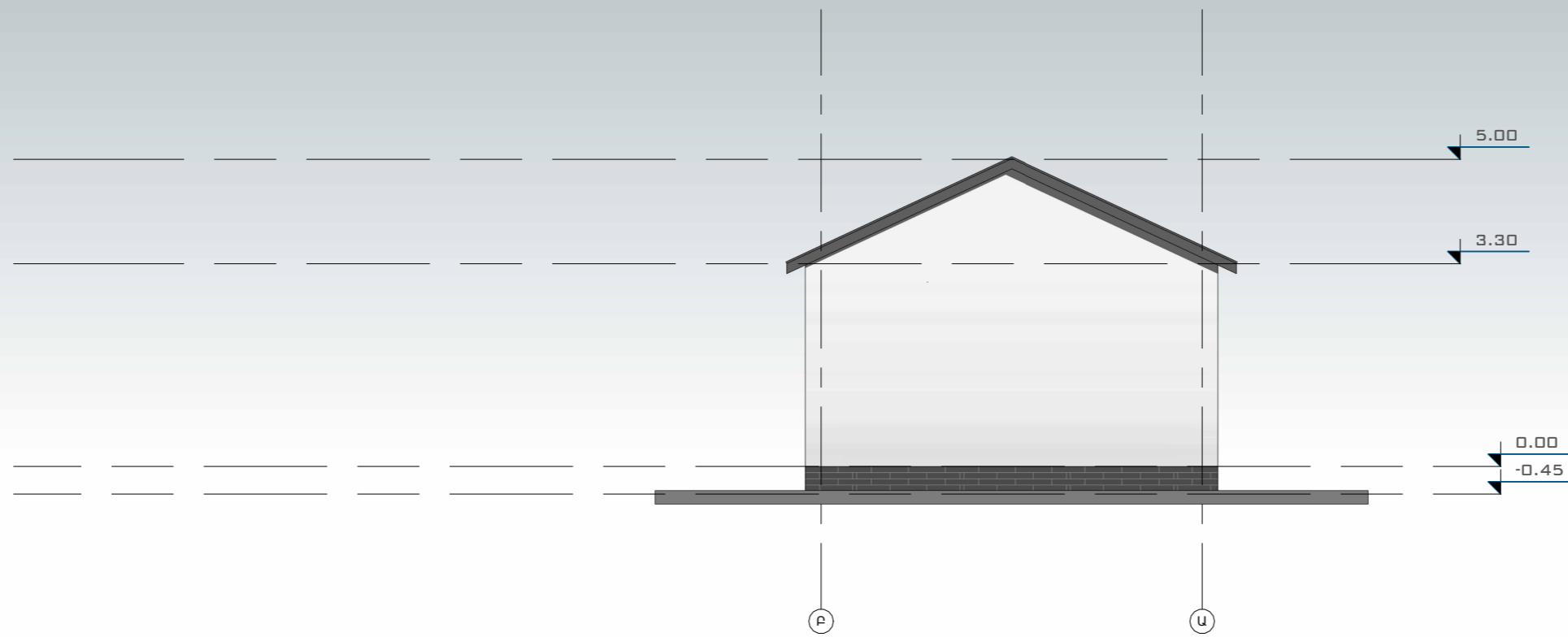
1 : 100



**BLOCK
STONE**
CONSTRUCTION COMPANY

ՃԱԿԱՏ ԸՍՏ "Ա-Գ" ԱՌԱՆՑՔՆԵՐԻ

1 : 100



ՃԱԿԱՏ ԸՍՏ "Գ-Ա" ԱՌԱՆՑՔՆԵՐԻ

1 : 100

